

*Nasładownictwo monety bizantyjskiej
Ostrogoi, Teodoryk (489 - 526)*



MUZEUM ARCHEOLOGICZNE I ETNOGRAFICZNE

Muzeum powstało 1 stycznia 1931 r. Na przestrzeni lat zmieniało swoją lokalizację oraz organizację, aktualną formę osiągając w 1956 r. Łączy w sobie cztery działy merytoryczne – Archeologiczny, Etnograficzny, Numizmatyczny oraz Widowisk Lalkowych.

Justynian I (527-

Muzeum to może pochwalić się największą liczbą zabytków w Łódzki – posiada ich w swoich zbiorach ponad 300 000. Jest również właścicielem dwóch obiektów poza Łodzią – skansenu Łęczycka Zagroda Chłopska w Kwiatkówku oraz skansenu Grodzisko w Tumie.

Justynian I (527-





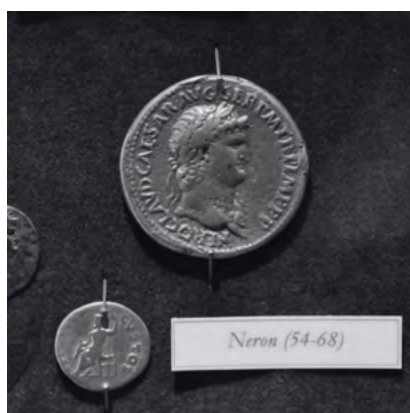
Motywy starożytne w Muzeum Archeologicznym i Etnograficznym

W Muzeum Archeologicznym i Etnograficznym najważniejszą rzeczą poświęconą antykowi jest stała wystawa numizmatyczna. Mogliśmy tam podziwiać monety pochodzące z różnych okresów starożytnej Grecji i Rzymu, a także rzeźbę inspirowaną antykiem. Oryginalne monety antyczne, które możemy zobaczyć w łódzkim muzeum są namacalnym i żywym dowodem na występowanie elementów związanych ze starożytnością także w Łodzi (fot. I.85–I.89).

Sfotografowałyśmy wybrane monety greckie okresu klasycznego i hellenistycznego, a także monety rzymskie. Numizmaty ateńskie przedstawiają między innymi popiersie odwróconej bokiem bogini Ateny oraz jej symbol – sowę (fot. I.85). Na monetach pochodzących z okresu hellenistycznego można

dostrzec sylwetki władców z dynastii Ptolemeusza (fot. I.86), w tym słynnego Ptolemeusza I, założyciela Biblioteki Aleksandryjskiej. Prezentowany przez nas wybór rzymskich numizmatów ukazuje sylwetki niektórych władców, m.in. Oktawiana Augusta (fot. I.88) i Nerona (fot. I.87, fot. I.89).

W łódzkich muzeach oraz pałacach odnaleźć można wiele elementów, które stanowią bezpośrednie nawiązanie do starożytności lub są nią inspirowane. Cztery odwiedzone przez nas muzea obfitowały w tego rodzaju motywy. Wybrałyśmy i przedstawiłyśmy jedynie te, które są najsilniej związane z epoką starożytną. Warto podkreślić, iż w Łodzi istnieje jeszcze wiele miejsc, w których odnaleźć możemy dzieła sztuki inspirowane antykiem.



fot. I.85–I.89 – oryginalne monety egipskie, greckie oraz rzymskie w Muzeum Archeologicznym i Etnograficznym